



Wyeliminowanie zaburzeń układu mięśniowo-szkieletowego za pomocą rozwiązań projektowych

ProElite Sp. z o. o., ul. Leśników Polskich 65 K, 98-100 Łask

Polski producent specjalizujący się w produkcji preparatów chemicznych do mycia i pielęgnacji samochodów, specjalistycznych preparatów czyszczących oraz chemii obiektowej.

Preparaty firmy ProElite produkowane są na bazie surowców dostarczanych przez największych producentów na świecie. Surowce tych firm są gwarancją najwyższej jakości.



ProElite kontynuuje kierunek rozwoju firmy poprzez wdrażanie dobrych praktyk. Wyróżnienie w 2019 roku.



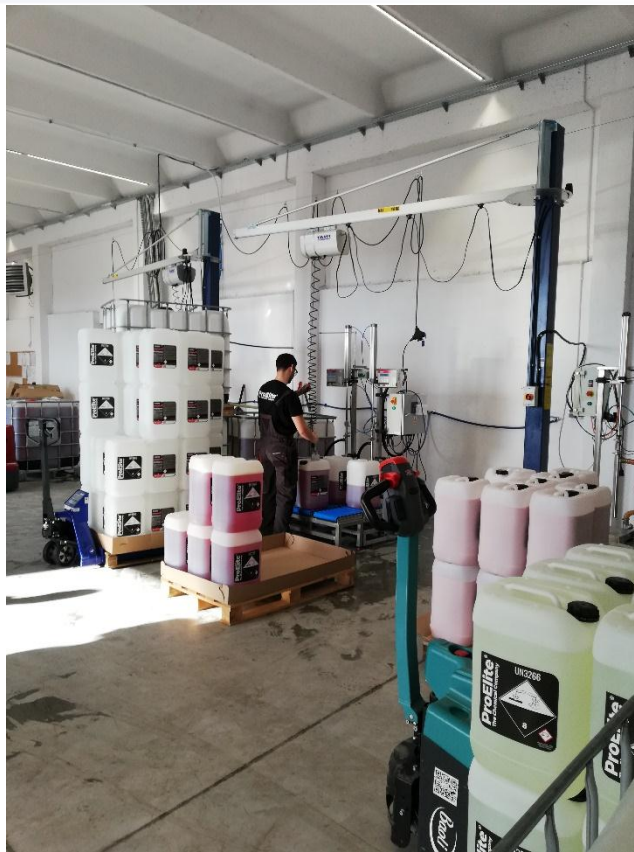
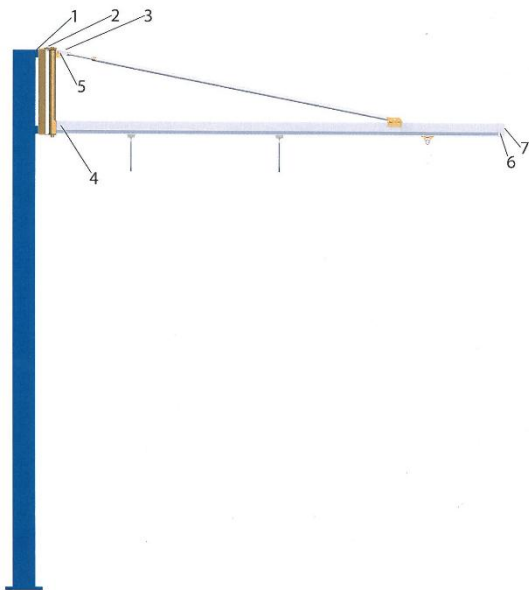
Pracodawca w konsultacji z pracownikami i służbą BHP zastosował rozwiązanie optymalne:

Podnośnik o udźwigu do 40 kg na ramieniu żurawia w strefie linii produkcyjnej tj. automatycznego rozlewania płynów do pojemników o pojemności 5 l – 10 l.

Zawiesie zakończone jest chwytakiem unoszącym pojemnik, pracownik w pozycji stojącej mocuje chwytak pod uchwyt pojemnika, przesuwając wózek na ramieniu żurawia oraz wykonuje obrót ramieniem żurawia, co umożliwia manewrowanie na odcinku 3 m o kącie obrotu ramienia 270°.

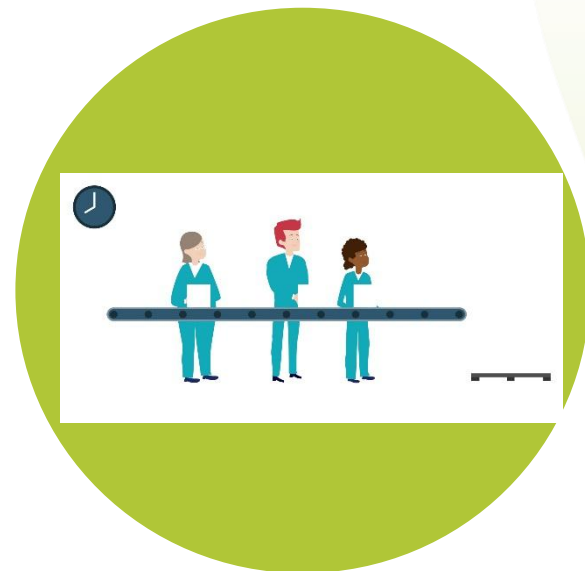
INSTRUKCJA INSTALACYJNA KONSTRUKCJI

Ważne!! Zaleca się dokręcenie śrub z odpowiednim momentem:
M16: 25Nm M10: 25Nm M12: 30Nm M16: 150Nm



Dane techniczne podnośnika wraz z manipulatorem:

- **Udźwig – 40 kg**
- **Siła udźwigu – 0,4 kN**
- **Wysięg – 3 m**
- **Kąt obrotu – 270⁰**
- **Prędkość jazdy manipulatora – swobodna**
- **Miejsce sterowania – poziom 0**
- **Sposób sterowania – ręczny**



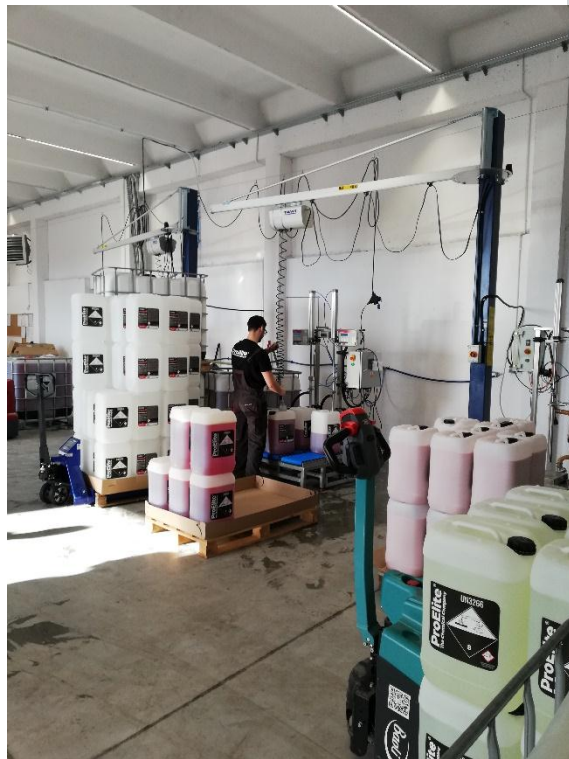
Kolejność czynności – ustawianie pustych pojemników na rolkach i automatyczne napełnianie



Mocowanie chwytaka pod uchwyt pojemnika



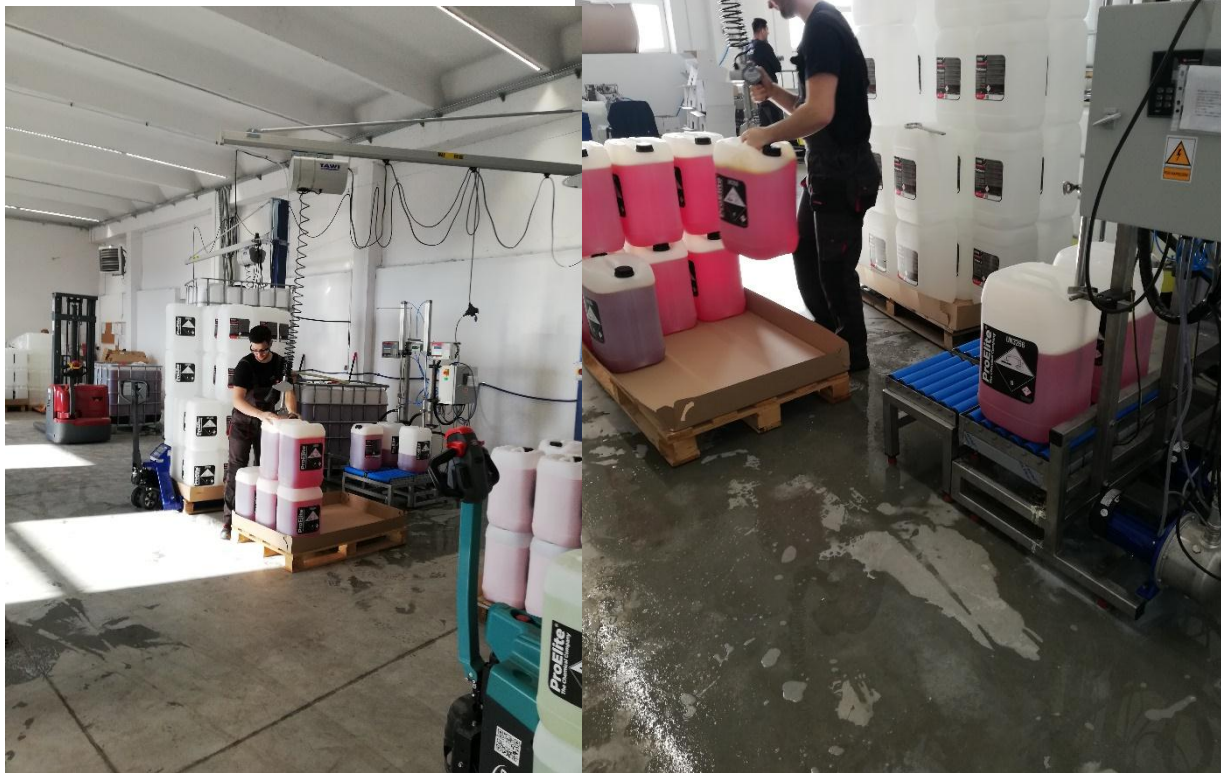
Podnoszenie pojemnika



Przenoszenie pojemnika



Zakończenie procesu



Zgodnie z Obwieszczeniem Ministra Rodziny, Pracy i Polityki Społecznej z dnia 11 maja 2018 r. w sprawie ogłoszenia jednolitego tekstu rozporządzenia Ministra Pracy i Polityki Społecznej w sprawie bezpieczeństwa i higieny pracy przy ręcznych pracach transportowych oraz innych pracach (Dz.U. 2018 poz. 1139) - wydatek energetyczny netto niezbędny do wykonywania pracy fizycznej związanej z podnoszeniem i przenoszeniem przedmiotów w czasie zmiany roboczej nie może przekraczać dla mężczyzn 8400 kJ, a przy pracy dorywczej 30 kJ/min.

Zastosowane rozwiązania zmieniły klasyfikację pracy średnio ciężkiej obciążonej obciążeniem całego ciała (mięśni kończyn i tułowia) na pracę lekką ze znikomym obciążeniem palców ręki i przedramienia, nie przekraczającej 1500 kJ w czasie zmiany roboczej.

Dziękuję za uwagę

